

HOOK & SKIPLOADER
PH T 22 A SCAN TEC**DITT TILBUD:**

Nr.: NO2026206699-1

TILBUD OPPRETTET:

22 Jan 2026

TILBUD GYLDIG TIL:

21 Feb 2026

REFERANSE:

Illustrasjons bilde

**TILBUD TIL:**Trond Hjelset AS
Nøisomhedvegen 57
6419 Molde**DIN KONTAKTPERSON:**Morten André Enger
+4793024037
morten.enger@palfinger.noPalfinger Norge AS
Industriveien 8
2020 Skedsmokorset

DIN FORESPURTE SPESIFIKASJON



PH T 22A SCAN TEC - PH T 22A SCAN TEC

TELESCOPISK krokkløfter med glidearm og knekkarm:

- Lasting / lossing / tipping
- Overføring til tilhenger
- Transporthøyde: 195 mm
- Løftekapasitet: 22 t
- Hydraulikkforsyning med pumpe (pumpe ikke inkludert)

STANDARD TEC

- V Kjørekontroll
- SDS180 hovedventil
- Soft stop
- CANBUS lastebilkommunikasjon
- Pneumatisk krokleppe
- Connected

STRUKTUR:

- Sveiset høyfast stålkonstruksjon
- Z-formet underramme med boltede monteringshull
- Bruk av støpte deler i områder med høy belastning: krok og ruller for å øke levetiden

SIKKERHET:

- Elektriske og hydrauliske sikkerhetsanordninger i henhold til CE-standarder
- Trykkavlastningsventil på manøverventilen for å hindre overbelastning
- Lastholdeventil eller pilotventil på alle sylindre
- Overvåking og beskyttelse av armen med elektroniske sensorer
- Mekanisk låsing av tipprammen under lossing og overføring til tilhenger

024 - 24 V strømforsyning



1060 - Skinnebredde 1060mm

Styring av container med 1060 mm skinnebredde.
Målt på utsiden av skinnene

06055 - Lengde 6055 mm



2611 - 1450 krokshøyde kompaktkrok - 130 forskjø



2002 - Pneumatisk krokleppe

Beskytter beholderen mot å falle av under lasting og lossing
Åpningen styres av førerhuskontrollen
Sikkerhetslåsen lukkes automatisk etter 10 s.



5400 - V Drive

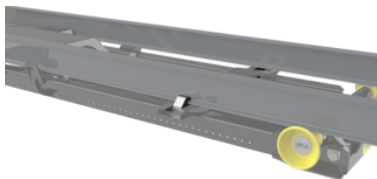
V Drive førerhuskontroll. Skreddersydd design og tilpassbare funksjoner med fargeskjerm.

- Allsidige skjermmoduser
 - Fargede og store ikoner tilpasset krokløfter og tilleggsfunksjoner
 - Opptil 11 funksjoner som betjenes av en enkelt førerhuskontroll
 - Funksjonell design
 - Ergonomisk kontroll med én-spak betjening
-



5401 - RRC

Radiostyringen gjør at du får full oversikt over arbeidsområdet. Svært intuitivt muliggjør den aktivering av alle bevegelser med bare én hånd. Sjåføren kan feste den til beltet eller lommen.



3001 - Utvendig containerlås bak

Holder beholderen på plass i krokløfteren under kjøring og under tipping
Låsing via utsiden av skinnen
Åpne og lukk fra førerhuskontrollen
Tilbakemelding på posisjon i førerhuskontroll



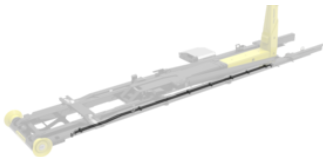
6002 - SDS180 manøverventil
For oljestrøm opptil 140 l/min
Stabelbar type



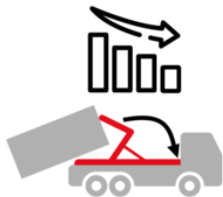
6704-1 - Enkeltvirk. seksjon - cab-control



6701-2 - Dobbeltvirk. seksjon - cab-control



6713 - Rør til bakenden (20S + 28L)



6005 - Soft stop



6014 - Avansert hurtigkjøring

Alternativet 6014 kombinerer hurtigkjøring og rask bevegelse på tipp ned.
En kombinasjon av økt oljestrøm og spesialrør gir en økning i hastighet på hovedsylindrene.

Bevegelsen tipp ned kan oppnås på 20 sek.

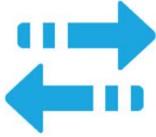
For å sikre full kontroll over hastighet og bevegelse forbyr ikke lastholderventilen.

En full container kan raskt senkes og stoppes uten risiko for brukeren eller lastebilen.



6102 - Proporsjonal hastighet

Innløpsseksjonen muliggjør en proporsjonal kontroll av hastigheten for hovedfunksjonene og en kalibrert oljestrøm for alle andre hydrauliske funksjoner



8102 - Lastebilkommunikasjon

Digital utgangssignal på PAD-kontroll.

Kan brukes til å sende informasjon til chassiset som:

- Transportposisjon
- RPM+
- Motor start
- Motor stopp
- PTO-signal
- Parkbremsignal
(Tilgjengelig info avhenger av alternativene)

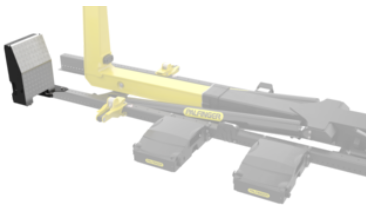


8106 - Driftsstopp

Stopp av alle bevegelser

Hydraulisk kraftavstengning med dumpventil på manøverventilen

1 bryter på førerhuskontroll og 1 utenfor ved siden av manøverventilen



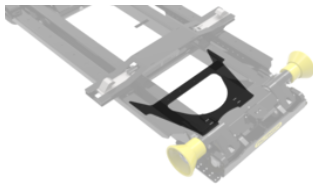
6504 - manøverventil vertikal front venstre

Hovedventilboks i loddrett posisjon på venstre side.

(Presis posisjon gitt i tekniske data)



9309 - Frontvegg



9310 - X Beam

Ekstra plate på 8 mm tykkelse sveiset foran på bakre tverrbjelke.

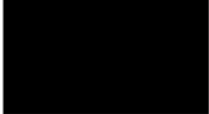
Gjør bakenden på utstyret stivere.



9718 - Hoveddrammen lakkert i Spesialfarge

RAL3002 - CARMINE-RED

9716 - Lakk på arm og ruller Sort RAL 9005



9996 - Servicebok

9996_NO - Norwegian

9999 - Bruksanvisning

9999_NO - Norwegian

9998-1 - Delekatalog x 1

9998 - Språk delekatalog

9998_EN - English

Papirversjon av reservedelsboken etter serienummer

GARV-VER31

Utvidet garanti 12 + 24 mnd.

–

UTSTYR



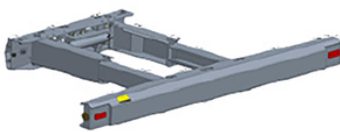
M9000705

Skvettlapper ""PALFINGER"" SETT"



M5331627_80061

Støtte for bakre hydraulikkoblinger



M2093155

URP TM



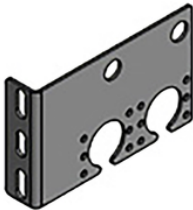
M5332192_80061
Støtte for ekstra elektrisk tilkobling



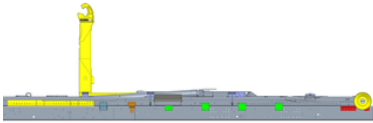
M9001043
SCANIA FLENS-SETT



M5337954_80061
Ekstra tilkoblingsstøtte



M5331647_80061
Støtte for elektriske koblinger



M9001024
PH T SCAN SETT braketter for kran SCANIA

VALGFRIE ARTIKLER

Inst.
Installasjon PHT 22 A

-

8118

Systemovervåking

Systemovervåking

3 kameraer som overvåker systemet og omgivelsene via en berøringsskjerm inkludert funksjonsfølgende system.

Skjermen viser også live statusinformasjon for utstyret.

Fordeler :

For bedre kontroll over operasjonene fra innsiden av førerhuset, kan sjåførene se nøyaktig og uten anstrengelse hva de gjør.

De kan justere håndteringen til rett øyeblikk og spare tid uten å gå på akkord med sikkerheten.

Forbedret sikkerhet.

Reduserte totale eierkostnader.

Maksimert oppetid.

EP 945R

Variabel pumpe (R) 120 l/min

Variabel pumpe (R) 120 l/min

<h3>HYDRO LEDUC variabel aksialstempelpumpe

Tekniske data:

Dreieretning høyre (R)

Forskyvningsvolum ved 1000 omdr.: 120 l/min

Maks. hastighet: 2100 omdr.

Dødvekt: 27kg

Dimensjoner (LxBxH): 276 x 125 x 248 mm

Inkl. suganslutning 1½" - 60mm - 0°

Dine Fordeler

Kompakt design gjør det mulig å installere i de fleste kjøretøyer utmerket forhold mellom pris og ytelse

Justeringsskrue må bestilles separat

Scania
Scania handling

VBG
VBG side skinker underkjøringshinder

Hydr
Hydraulikk / Slinger / Olje

- Hydraulikk olje
- Slinger
- Kouplinger

1. **Tur / retur tipp / tema**
 2. **Luft tur /retur**
 3. **Automat lem**
-

6102
Proporsjonal hastighet

Proporsjonal hastighet

Innløpsseksjonen muliggjør en proporsjonal kontroll av hastigheten for hovedfunksjonene og en kalibrert oljestrøm for alle andre hydrauliske funksjoner

Dine fordeler :

Mer komfort for operatøren og presis kontroll av kroken og beholderen med jevne bevegelser, takket være den fleraksede proporsjonale joysticken.

EL-VBG17
VBG 17-pol, montert
- Hengerkontakt 17-polet bildel montert venstre side bak

EL-DUOM
Duomatic, montert
- Duomatic hengerkobling montert ved side.

VBG-LUFT

VBG 795V luftstyr

- Tilpasset chassis med braketter og trekkbjelke.
(uten underkjørings hinder)
-

LYS-FLASH

4 LED-lys flash, innfelt. Pris per. par

- Varsel lys, FLASH 12/24V, ORANGE-4X1W LED, (Bevola AS)
 - 19 forskjellige blinkemønstre.
 - Med DT-kontakt
 - Vanntett, CE merket.
-

8101

Automatisk syklus for lossing / lasting og tipping

Automatisk syklus:

Automatisk syklus for lossing / lasting og tipping

Manuell modus tilgjengelig om nødvendig

Alle bevegelser styres av hovedspaken med: Fremover = lasting / tipping ned

Bakover = lossing / tipping

Automatiske moduskontroller:

Lasting av en container

Tippe opp

Tippe ned

Laste av container

Dine fordeler

Forenklet drift

Tidsbesparende

**APA9621GV**

Integrering 540 GV Scania

En praktisk verktøykasse som monteres bak Scantias originale sideskjørt.

Integreringsbokser gir ekstra oppbevaringsmuligheter og optimaliserer plassen uten at det går på bekostning av skjørtets aerodynamikk.

Dette påvirker også drivstofforbruket så lite som mulig.

Med vennlig hilsen

Morten André Enger